

Oprawa zwieszakowa/pasmo świetlne - Dyfuzor mikropryzmatyczny - bezpośrednio/pośrednie

Korpus z blachy stalowej w formie kwadratowej; przygotowany do mocowania stron czołowych z odlewane go ciśnieniowo aluminium lub złączy stalowych; Kolor korpusu srebrnoszary/jasne aluminium RAL 9006; Rozsył światła bezpośrednio/pośrednie poprzez Dyfuzor mikropryzmatyczny z PMMA, Homogeniczny rozsył światła; eliminacja zjawiska oślnienia za pomocą mikroszybek pryzmatycznych wykonanych w technice wielowarstwowej i zoptymalizowany odbłyśnik foliowy. $65^\circ < 3000 \text{ cd/m}^2$ zgodnie z obowiązującą normą DIN-EN 12464-1. Przyłącze elektryczne poprzez 3-biegunowe zaciski przyłączeniowe ze stykami wtykowymi. W zestawie okablowanie przelotowe. Wymagane akcesoria: boki czołowe, komplet do montażu zwieszakowego z regulacją wysokości o długości zawiesia 1900 mm, w przypadku montażu w paśmie świetlnym komplet złączy HLVMP należy zamawiać oddzielnie. W przypadku zastosowania w paśmie świetlnym zalecamy zawieszenie o długości co najmniej 0,6 m. Jednolity wygląd pasma świetlnego pod względem techniki oświetleniowej gwarantuje zastosowanie takich samych wariantów strumienia światła. Jeśli ze względu na warunki lokalowe wymagane są różne długości opraw, wskazane jest umieszczenie na początku i końcu oprawy 1200 mm.

CHARAKTERYSTYKA

Numer katalogowy	60513024195
Numer EAN	4020863319237
Numer taryfy celnej	94051190
Znak jakości	IP 20, Klasa ochronności I, y $65^\circ < 3000 \text{ cd/m}^2$, F, Indoor, CE
Klasa odporności IK	IK02
Temperatura otoczenia	ta 25°C
Okres gwarancji	5 lata
Możliwość dofinansowania ze środków państwowych	BEG – dofinansowanie do domów energooszczędnych (ważne tylko dla Niemiec)

ELEKTROTECHNIKA

Zasilacz	Elektroniczny sterownik (2 szt.)
Okablowanie	5x1.5mm ²
Moc systemowa	64W
Napięcie sieciowe	230V/50Hz
Automat z bezpiecznikami (prąd rozruchowy)	16 szt./B10, 26 szt./B16, 27 szt./C10, 43 szt./C16
Klasa efektywności energetycznej/Źródło światła	C

TECHNIKA ŚWIETLNA

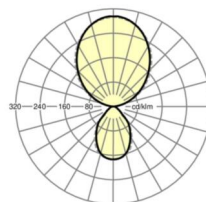
Wyposażenie	LED, współczynnik oddawania barw/kolor światła CRI ≥ 80 / 4000K
Tolerancja koloru (MacAdam)	3SDCM
Bezpieczeństwo fotobiologiczne (Oprawa)	RG0
Nominalny strumień świetlny	8565lm
Trwałość LED	50000h L80/B10 (Tq 25°C)
Wydajność oprawy	133lm/W

MECHANIKA

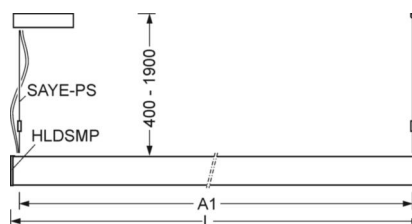
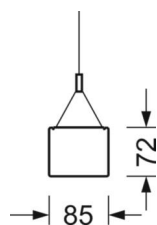
Kolor obudowy	srebrnoszary/jasne aluminium RAL 9006
Wymiary (DxSzxW/ŚrxW)	1408mm x 85mm x 72mm
Masa (netto)	3.8kg
Rodzaj montażu	Montaż pojedynczy zwieszakowy, Montaż pasm świetlnych zwieszakowych

DEEP-LINK

<https://www.regiolum.de/pl/article/60513024195>



Odnosiłnik	LED 8600lm 840
ηLB	100 %
Φ ↓/↑	28 % / 72 %
BAP	$65^\circ < 3000 \text{ cd/m}^2$



Wymiary

L	1408 mm	Długość
B	85 mm	Szerokość
H	72 mm	Wysokość
A1	1350 mm	Odstęp mocowań przy montażu pojedynczym
A2	1380 mm	Odstęp mocowań 1. oprawa pasma świetlnego
A3	1408 mm	Odstęp mocowań pomiędzy oprawami w ustawieniu w paśmie świetlnym
P min	400 mm	Minimalna długość wieszaka
P max	1900 mm	Maksymalna długość wieszaka

